

INWESTYCJE. Dobiega końca budowa osiedla Wilczak, położonego na skarpie z widokiem na nadbrzeże Warty

Widok na Wartę

Michał Wybieralski

michal.wybieralski@echomiasta.pl

Osiedle o podwyższonym standardzie stawia Budimeks Nieruchomości. Pomieści ono 614 lokali, które znajdują się w pięciopiętrowych budynkach zlokalizowanych pomiędzy ulicami Wilczak i Serbską.

Trzeci etap

Budynki, które powstały w ramach I i II etapu budowy,

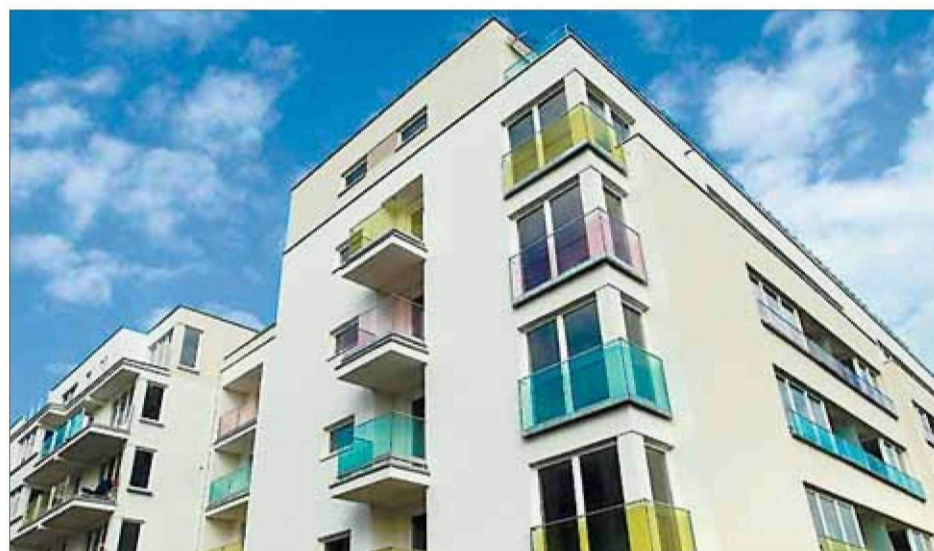
są już zasiedlone. Odbiór mieszkań z III etapu zakończy się w styczniu. Lokale na parterze będą miały dostęp do ogródków. Na przyszłych lokatorów czeka jeszcze 25 mieszkań – kawalerek o powierzchni od 28 do 32 metrów kwadratowych, mieszkań dwupokojowych o wielkości od 46 do 51 metrów kwadratowych oraz mieszkania trzy- i czteropokojowe o metrażu od 59 do 78 metrów kwadratowych.

Cena metra kwadratowego będzie wynosić od

ok. 7,3 do 8 tysięcy złotych brutto.

Alejki, ławki i skwery

Atutem osiedla Wilczak jest jego malownicze położenie, na zielonych Winogradach, z widokiem na nadbrzeże Warty. Na terenie samego osiedla, które jest ogrodzone i strzeżone, nie brakuje terenów zielonych, alejek, ławeczek i skwerów. Kolejnym plusem jest dobra komunikacja autobusowa,



Na osiedlu Wilczak znajduje się przeszło **SZEŚĆSET MIESZKAŃ**

sąsiedztwo sklepów, szkół i przedszkoli.

Osiedle Wilczak to niejedyna inwestycja Budimeksu w Poznaniu. Firma otworzyła właśnie biuro w stolicy

Wielkopolski. – Nasza spółka pracuje nad kolejnymi inwestycjami w Poznaniu. Obecnie jesteśmy na etapie przygotowania dwóch dużych osiedli mieszkaniowych. Sza-

cujemy, że o kolejnych projektach będziemy mogli powiedzieć więcej w połowie 2008 roku – mówi Dorota Giel, dyrektor biura handlowego w Poznaniu. ■